

## Гарантийно-сервисная информация

Уважаемый покупатель!

Вы выбрали оборудование американской фирмы «Savio», ведущего мирового производителя фонтанного оборудования, которую мы официально представляем на территории РФ. Благодарим Вас за Ваш выбор и поздравляем с приобретением современного оборудования прекрасного дизайна, разработанного и изготовленного с использованием передовых технологий в строгом соответствии с международными стандартами, гарантирующими надёжность и безопасность в эксплуатации. Оборудование прошло обязательную сертификацию Госстандартом России и полностью соответствует требованиям.

Модель изделия:

Артикул:

Гарантийный срок со дня продажи:

Дата продажи:

Фирма-продавец:

Подпись продавца:  М.П.

Внешний вид изделия проверен в моем присутствии, претензий не имею, с гарантийными обязательствами ознакомлен:

Подпись покупателя:

**Монтаж изделия должен производиться строго в соответствии с требованиями, указанными в инструкции по монтажу!**

Монтаж произвел:

Контактный телефон:

### Сервисные центры:

Москва  
ул. Академика Королёва, д. 3  
тел. (495) 276-27-77

Санкт-Петербург  
ул. Плуталова, д. 4  
тел. (812) 327-52-52

# SAViO

## Механический регулятор уровня воды

Используется совместно с водозаборным источником водопада SAViO Waterfall Well™ (K6001)



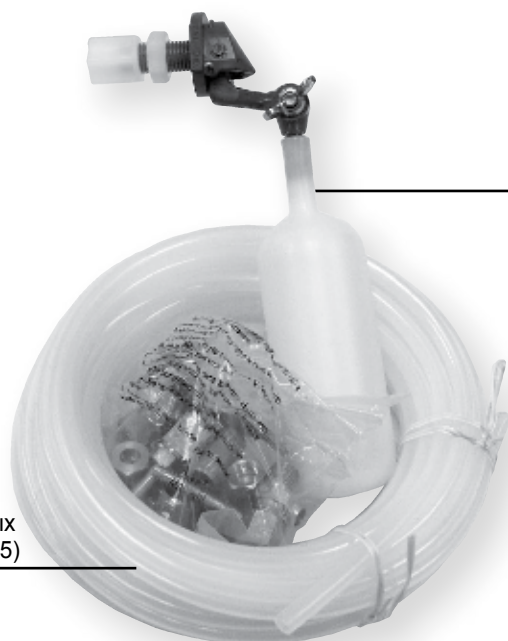
07-SV-091

Прочитайте всю инструкцию до сборки и эксплуатации.

Механический регулятор уровня воды Savio специально разработан для работы с SAViO Waterfall Well™. Этот комплект обеспечивает регулируемый расход воды для поддержания оптимального уровня воды и может быть подключен к медным, пластиковым или железным линиям водоснабжения до 1 см в диаметре.

## Детали

- Поплавковый мини-клапан
- Набор нарезных шлангов

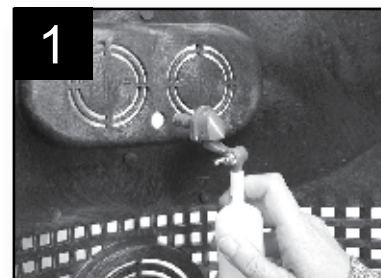


Поплавковый клапан (KUMA252)

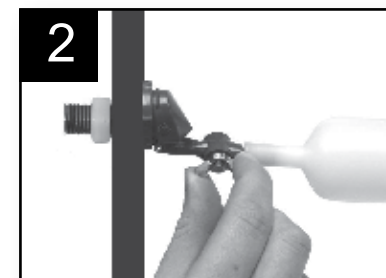
Комплект нарезных шлангов (MM43265)

## Необходимые инструменты

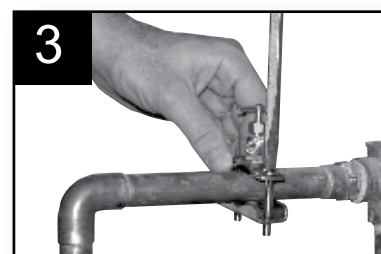
- Крестовая отвертка Phillips
- Разводной гаечный ключ или плоскогубцы



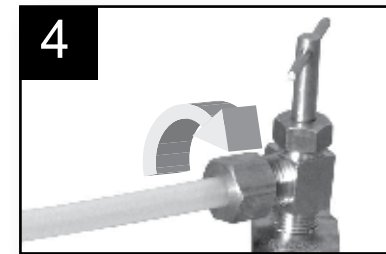
1 Установите поплавок-клапан внутри источника водопада через отверстие.



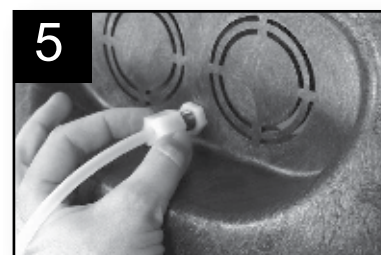
2 Затяните гайку на поплавок-клапане так, чтобы он был под углом 180°. Прикрепите тонкую нейлоновую гайку на внешней стороне корпуса для укрепления поплавок-клапана.



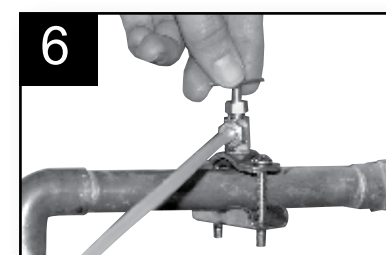
3 Отключите источник воды. Прикрепите нарезной шланг из комплекта к водоводу. (См. инструкции к шлангам.)



4 Прикрепите шланг к клапану и затяните гайку.



5 Подключите шланг в регулятору уровня воды, используя большую уплотнительную нейлоновую гайку.



6 Подключите источник воды и наблюдайте за регулятором уровня воды, чтобы убедиться в точности работы поплавок-клапана. Включите насос для возобновления нормальной работы Waterfall Well™.